

**TRAFFIC**  
the wildlife trade monitoring network

 भारतीय वन्यजीव संस्थान  
Wildlife Institute of India

**Instruction Manual for  
Collection of Meat  
Skin, Scat and Blood  
Samples of Wild  
Animals  
for Forensic Analysis**



विधि विज्ञान परीक्षण हेतु  
वन्यजीव के मांस, खाल, मल  
अथवा खून के सैंपल एकत्रित  
करने की विधि



**वन्यजीव विधि विज्ञान किट में दिये गये सामान की सूची:**

1• सर्जिकल ग्लब्स	2 जोड़े
2• प्लास्टिक पौच	4 नग
3• सैंपल के डिब्बे (50 मि•ली• मांस खाल अथवा मल के लिए)	4 नग
4• सैंपल के डिब्बे (5 मि•ली• खून के लिए)	4 नग
5• इंजेक्शन सिरिंज (5 मि•ली•)	1 नग
6• स्केलपिल हैंडल	1 नग
7• सर्जिकल ब्लेड	4 नग
8• चिमटी (फोरसेप)	1 नग
9• कैंची (4 इंच)	1 नग
10• स्लाइड केस	1 नग
11• कांच के स्लाइड	4 नग
12• सिलिका जैल	20 ग्राम
13• फिल्टर पेपर	12 नग
14• इंचटेप (60 इंच)	1 नग
15• सेलोटैप (1 इंच)	1 नग
16• मारकर पेन	1 नग

---

**List of items provided in the Wildlife Forensic Sample Collection Kit**

1. Surgical Gloves	2 pairs
2. Plastic Pouch	4 no
3. Screw Capped Vial (50ml, for meat/skin/scat)	4 no
4. Screw Capped Vial (5ml, for blood)	4 no
5. Injection Syringe (5ml)	1 no
6. Scalpel Handle	1 no
7. Surgical Blade	4 no
8. Forceps	1 no
9. Scissors (4inch)	1 pair
10. Slide Case	1 no
11. Glass Slide	4 no
12. Silica Gel	20 gm
13. Filter Paper	12 no
14. Measuring Tape (60inches)	1no
15. Cello Tape (1inch)	1 no
16. Marker Pen	1 no

---

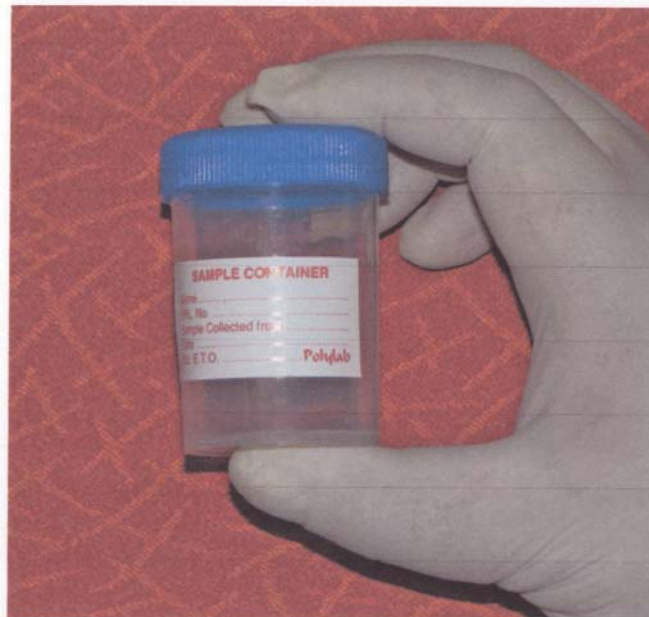




**1. For collection of meat / skin piece / scat**  
**1• मांस/खाल अथवा मल एकत्रित करने के लिए**

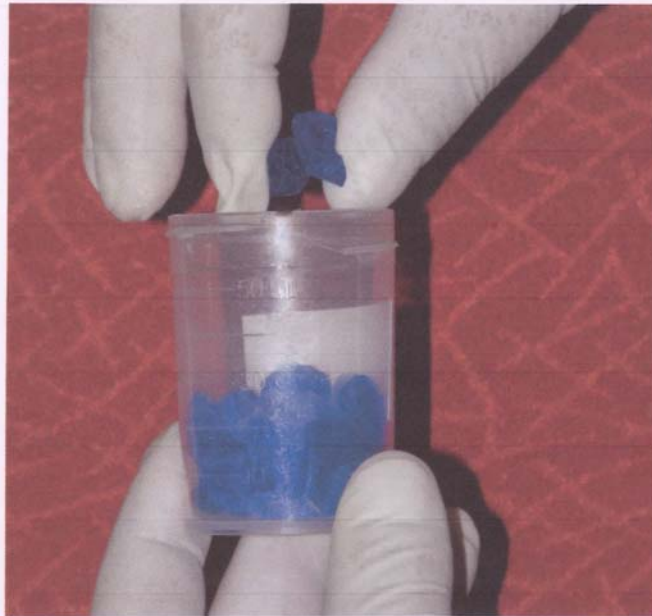
a. Use a screw capped vial

क• घुमाकर बन्द किये जाने वाले छोटे डिब्बे का प्रयोग करें।



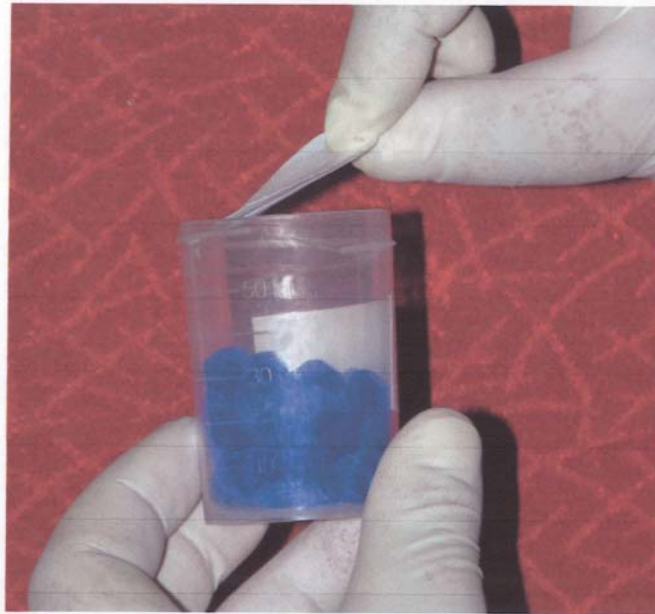
b. Fill approximately half of the vial with Silica Gel (5-8 mesh size)

ख• डिब्बे का लगभग आधा भाग सिलिका जैल (5 से 8 मेष आकार के) से भरें।



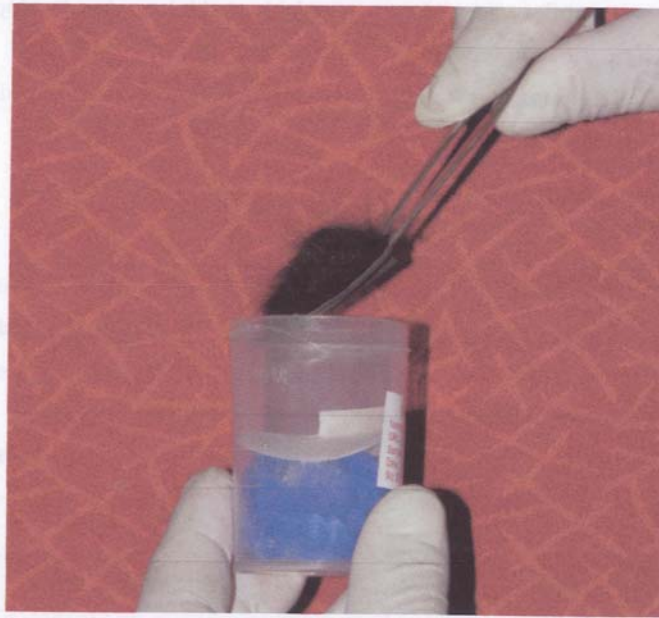
c. Place a circular paper piece over the Silica Gel

ग• इसके ऊपर एक या दो गोल फिल्टर पेपर रखें ।



d. Place small meat (10-20 gms) / skin piece 3X3 cms / fresh scat (15 - 20 gms) over the filter paper

घ. फिल्टर पेपर के ऊपर मांस का टुकड़ा (10 से 20 ग्राम) खाल का टुकड़ा (3X3 से.मी.) अथवा ताजा मल (15 से 20 ग्राम) रखें।





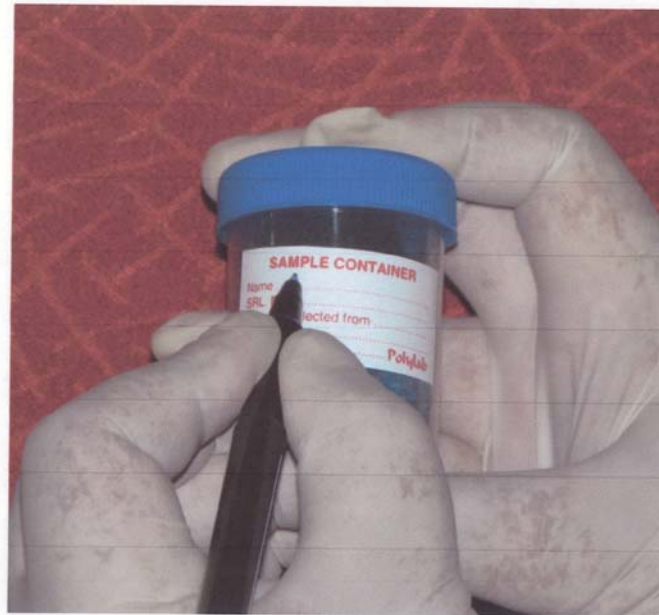
e. Make airtight with the cap and seal with cello tape

ड. • डिब्बे को भली भांति बन्द करें एवं सेलोटैप से ढक्कन को सील करें।



f. Please write the species, place of collection and date of sample on the vial.

च० डिब्बे के ऊपर आवश्यक विवरण यथा प्रजाति संकलन किये जाने का स्थान, तिथि एवं समय अंकित करें।



## 2. For collection of blood

### 2• खून के नमूने एकत्रित करने के लिए

a. Use the small vials provided.

क• इसके लिए विशेष वायल का प्रयोग करें।



b. Inject 2 to 3 ml of blood in the vial

ख. इंजेक्शन सिरिंज से 2 से 3 मि.ली. खून वायल में डालें ।





c. Make airtight with the cap and seal with cello tape

ग• डिब्बे को भली भांति बन्द करें एवं सेलोटैप से ढक्कन को सील करें।



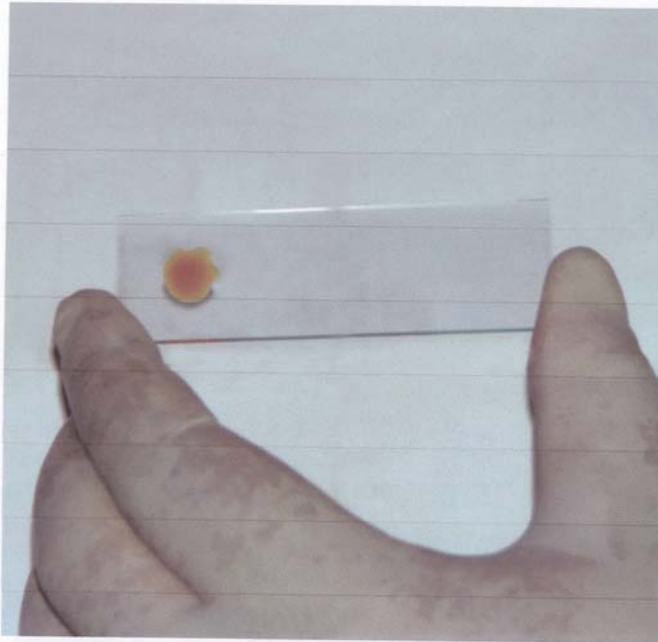
d. Please write the species, place of collection and date of sample on the vial.

घ• वायल के ऊपर आवश्यक विवरण यथा प्रजाति संकलन किये जाने का स्थान, तिथि एवं समय अंकित करें।



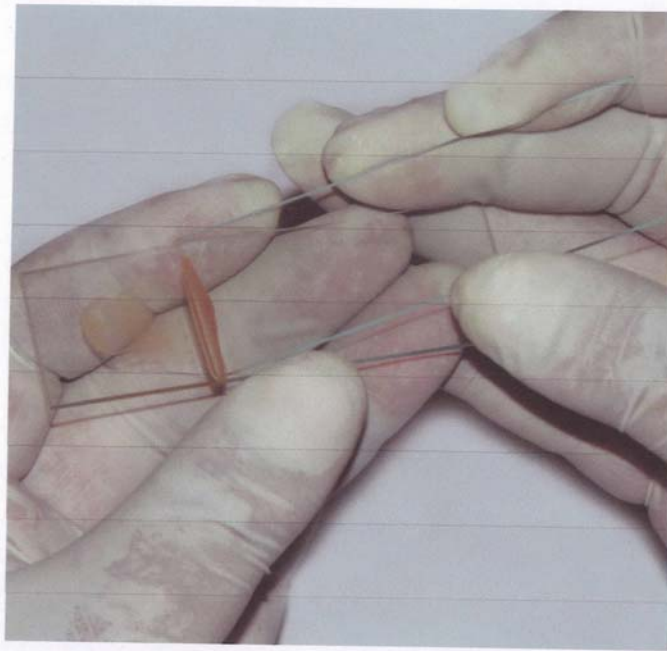
e. For making smear, use the glass slide. Put a few drop (1 to 2) of blood on one slide.

ड. • स्लाइड – कांच की स्लाइड पर ताजा खून की (1 से 2 बूंद) डालें ।



f. Use edge of a second slide to smear the blood on the slide.

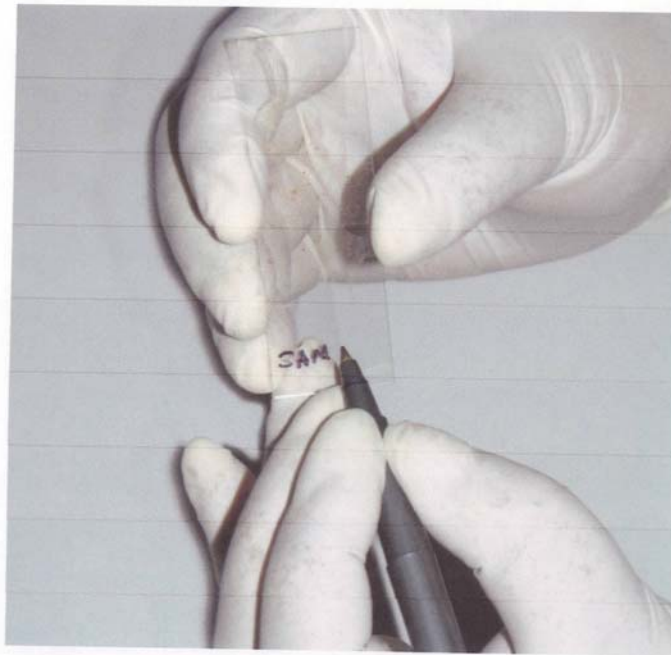
च• दूसरे स्लाइड के किनारे से खून को एक पतली परत के तौर पर फैला दें।





g. Using a Marker Pen write necessary information on one side of the slide as mentioned in (d)

छ• इसके किनारे पर दिये गये मारकर पेन से आवश्यक विवरण अंकित कर दें।



Send the collected sample by courier or special messenger to:

The Director

Wildlife Institute of India

Post Box No. 18 Chandrabani

Dehradun, Uttarakhand - 248001

EAPBX +91-135-2640111 to 115

Fax: +91-135-2640117

कृपया एकत्रित किये गये अवयवों को कोरियर  
अथवा विशेष वाहक द्वारा निम्न पते पर भेज दें  
निदेशक

भारतीय वन्यजीव संस्थान

पोस्ट बॉक्स 18,

चन्द्रबनी, देहरादून – 248001 (उत्तराखण्ड)

दूरभाष 0135-2640111-15

फैक्स 0135-2640117

Acknowledgments:

Dr. SP Goyal, Wildlife Institute of India  
Samir Sinha, TRAFFIC India

Photographs: Khalid Pasha, TRAFFIC India  
Design & Layout: Rahul Dutta, TRAFFIC India  
Hindi typing: Prem Singh Bisht, WWF-India

विशेष आभार:

डॉ॰ एस॰ पी॰ गोयल, भारतीय वन्यजीव संस्थान  
श्री समीर सिन्हा, ट्रैफिक इंडिया

फोटो: खालिद पाशा, ट्रैफिक इंडिया  
डिजाइन: राहुल दत्ता, ट्रैफिक इंडिया  
हिन्दी लिपिक: प्रेम सिंह बिष्ट, विश्व प्रकृति  
निधि-भारत

For information on TRAFFIC please contact:

TRAFFIC India  
WWF-India Secretariat  
172-B, Lodi Estate  
New Delhi 110003 INDIA  
Tel: +91-11-41504786, Fax +91-11-43516200  
Email: [trafficind@wwfindia.net](mailto:trafficind@wwfindia.net)  
Web: [www.traffic.org](http://www.traffic.org) and [www.wwfindia.org/traffic](http://www.wwfindia.org/traffic)

ट्रैफिक के विषय में जानकारी के लिए निम्न पते पर  
संपर्क करें:

ट्रैफिक इंडिया  
विश्व प्रकृति निधि-भारत सचिवालय  
172-बी, लोधी स्टेट  
नई दिल्ली-110003 भारत  
दूरभाष: +91-11-41504786  
फैक्स: +91-11-43516200  
ई-मेल: [trafficind@wwfindia.net](mailto:trafficind@wwfindia.net)  
वेबसाइट: [www.traffic.org](http://www.traffic.org) एवं  
[www.wwfindia.org/traffic](http://www.wwfindia.org/traffic)

