

कार्यालय – प्रधान मुख्य वन संरक्षक (संरक्षण कक्ष) मध्यप्रदेश

सतपुड़ा भवन, प्रथम तल, भोपाल

कमॉक/ एफ –12/ 10-10/2007/ 156

/ भोपाल : दिनांक 10/11/08

प्रति,

- 1- श्री व्ही० आर० खरे, प्रधान मुख्य वन संरक्षक, म०प्र० भोपाल ।
- 2- डॉ० पी० बी० गंगोपाध्याय, प्रधान मुख्य वन संरक्षक (वन्यप्राणी), म०प्र० भोपाल ।
- 3- श्री आर० के० दवे, प्रबन्ध संचालक, म०प्र० राज्य लघु वनोपज संघ, भोपाल ।
- 4- श्री आर० एस० नेगी, प्रबन्ध संचालक, म०प्र० राज्य वन विकास निगम, भोपाल ।
- 5- श्री पी० के० शुक्ला, अपर प्रधान मुख्य वन संरक्षक (विकास), म०प्र० भोपाल ।
- 5- श्री नरेन्द्र कुमार, अपर प्रधान मुख्य वन संरक्षक (प्रशासन अराजपत्रित), भोपाल ।
- 6- श्री अनिल ओबेराय, अपर प्रधान मुख्य वन संरक्षक (संरक्षण), म०प्र० भोपाल ।
- 7- श्री एम० एस० राणा, अपर प्रधान मुख्य वन संरक्षक (उत्पादन), म०प्र० भोपाल ।
- 8- श्री आर० एन० सक्सेना, अपर प्रधान मुख्य वन संरक्षक (अनुसंधार विस्तार), भोपाल ।
- 9- श्री ए० एस० जोशी, अपर प्रबन्ध संचालक, म०प्र० राज्य वन विकास निगम, भोपाल ।
- 10- श्री अजित सोनकिया, मुख्य वन संरक्षक (प्रोजेक्ट), म०प्र० भोपाल ।
- 11- श्री आर० पी० सिंह, मुख्य वन संरक्षक (संयुक्त वन प्रबन्धन), म०प्र० भोपाल ।
- 12- श्री मनोज सपरा, मुख्य वन संरक्षक (विश्व खाद्य कार्यक्रम); म०प्र० भोपाल ।
- 13- श्री कृष्ण ओवतार, मुख्य वन संरक्षक (सतर्कता शिकायत), म०प्र० भोपाल ।
- 14- श्री जब्बाद हसन, मुख्य वन संरक्षक (सामुदायिक वन प्रबन्धन परियोजना), भोपाल ।
- 15- श्री विधान चन्द्रा, मुख्य वन संरक्षक (मानव संसाधन विकास), म०प्र० भोपाल ।
- 16- श्री सतीश त्यागी, मुख्य वन संरक्षक (संरक्षण), म०प्र० भोपाल ।
- 17- श्री भागवत सिंह, वन संरक्षक (संरक्षण), म०प्र० भोपाल ।
- 18- श्री ए० के० बिसारिया, वन संरक्षक, छतरपुर म०प्र० ।
- 19- श्री ए० एस० राजपूत, वन मण्डलाधिकारी, (सामान्य) वन मण्डल, विदिशा म०प्र० ।
- 20- श्री जी० एस० भदोरिया, वन मण्डलाधिकारी, (सामान्य) वन मण्डल, दक्षिण पन्ना, म०प्र० ।

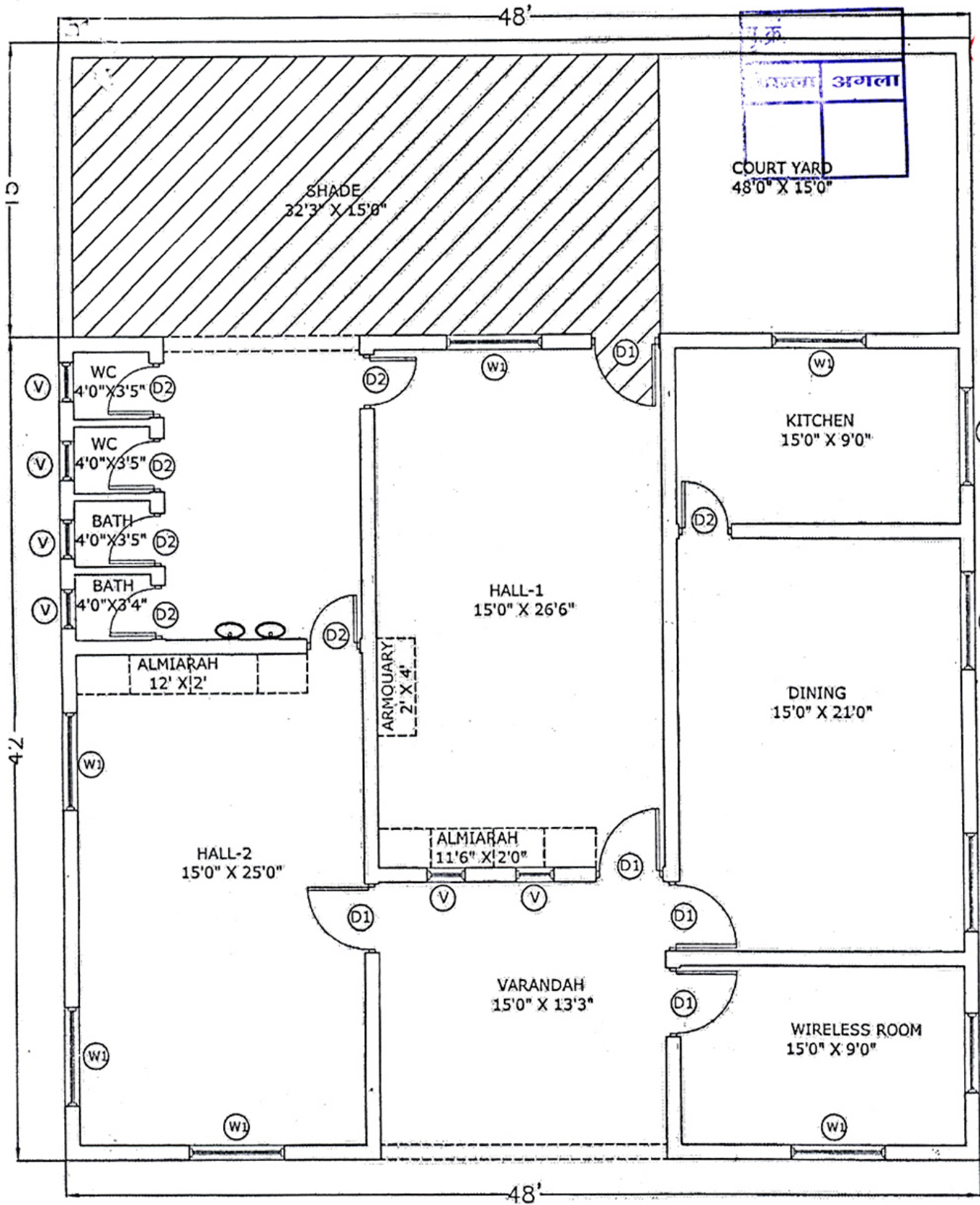
विषय :- वन सुरक्षा चौकी प्रणाली – बीट प्रणाली समाप्त नहीं करने बाबत ।

उपरोक्त विषयांतर्गत दिनांक 2-1-2008 को आयोजित बैठक का कार्यवाही विवरण आपके अवलोकनाय एवं आवश्यक कार्यवाही हेतु संलग्न प्रेषित है ।

संलग्न:- उपरोक्तानुसार ।

वन संरक्षक (संरक्षण)

मध्यप्रदेश, भोपाल



PLAN OF FOREST CHOWKI

SIZE - 48'0" X 42'0" = 2016.0 SQFT.+ COURT YARD

NOTE- WALL THICKNESS 9" & 4"

SPECIFICATION OF
DOOR & WINDOW

- D1- 3'6" X 7'0" = 4NO
- D2- 2'9" X 7'0" = 8NO
- W1- 5'0" X 4'6" = 9NO
- W2- 4'0" X 4'6" = 1NO
- V- 2'0" X 1'6" = 6NC