

कार्यालय वन मण्डलाधिकारी सामान्य वन
मण्डल गुना

वन मण्डल के अंतर्गत पाए जाने वाली
तितलियों का सर्वेक्षण

नवंबर 07 वर्ष 2021



प्रस्तुतकर्ता - वन मण्डलाधिकारी सामान्य वन मण्डल गुना

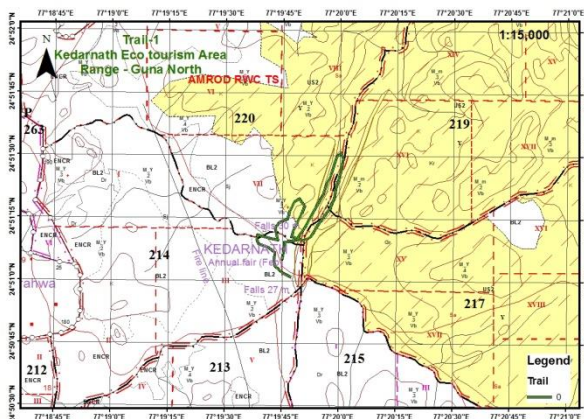
तितलियों की पहचान एवं उनके प्राकृतिक पर्यावास का आंकलन

वन मण्डल गुना के अन्तर्गत दिनांक 07-11-2021 को वन मण्डल के अन्तर्गत पायी जाने वाली तितलियों की पहचान एवं उनके प्राकृतिक पर्यावास की जानकारी पता लगाने के उद्देश्य से वन परिक्षेत्र उत्तर गुना, बमोरी एवं वन परिक्षेत्र राधौगढ़ के अन्तर्गत, स्टाफ द्वारा उन स्थलों पर भ्रमण किया गया जहाँ तितलियों के लिये अनुकूल वातावरण (पानी की उपलब्धता, पर्याप्त नमी एवं घास उपलब्ध हो।

कार्यक्रम अन्तर्गत वन स्टाफ एवं स्थानीय विशेषज्ञों द्वारा प्रातः 07 बजे से 11 बजे तक वन परिक्षेत्र गुना उत्तर के अन्तर्गत केदारनाथ ईको पर्यटन क्षेत्र (प्राकृतिक खोह एवं जल प्रपात क्षेत्र), वन परिक्षेत्र बमोरी के अन्तर्गत निहालदेवी मंदिर , अजीतखोह (नदी, प्राकृतिक खोह एवं घाटी) एवं वन परिक्षेत्र राधौगढ़ के अन्तर्गत ग्राम कुदैया, धीरपुर तालाब और उसके आसपास के क्षेत्र में प्रकृति पथ पर भ्रमण कर, पायी गई तितलियों की पहचान एवं उनके वास स्थल का अध्ययन किया गया। क्षेत्र बार विवरण निम्नानुसार है। दिए गए विवरण में उन्ही तितलियों को शामिल किया गया है जिनके फोटोग्राफ क्षेत्र भ्रमण के समय लिया जाना संभव हो सका, इनके अतिरिक्त भी वन मण्डल के अंतर्गत तितलियों की अनेक प्रजातियाँ हैं जिनमें से कई प्रजातियाँ क्षेत्र भ्रमण के दौरान भी देखी गईं परंतु उनका फोटोग्राफ लिया जाना संभव नहीं हो पाया।

1. ट्रेल -1 केदारनाथ ईको पर्यटन क्षेत्र (प्राकृतिक खोह एवं जल प्रपात क्षेत्र)

यह क्षेत्र वन परिक्षेत्र गुना उत्तर की वीट महोदरा के अन्तर्गत $24^{\circ} 51' 08''$ उत्तरी अक्षांश, $77^{\circ} 19' 46''$ पूर्वी देशांतर पर स्थित है। यहाँ पर प्राकृतिक जल प्रपात, खोह हैं, जिनमें विभिन्न प्रकार की वनस्पति एवं घास पाई जाती है। वनों का प्रकार मिश्रित शुष्क पर्णपाती वन है, जिसमें सलई, गुर्जन पलाश, लेंडिया आदि मुख्य प्रजातियाँ हैं।



सामान्य नाम - Blue Pansy

द्विपद नाम - *Junonia orithya*



- वितरण - दक्षिण पूर्व एशिया से, भारत सहित, और उप-महाद्वीपीय क्षेत्रों से, अफ्रीका तक, साथ ही साथ ऑस्ट्रेलिया में पाई जाती है।
- प्राकृतिक वास - धूप खुली भूमि, खुले क्षेत्रों में, घास के मैदान
- ब्लू पैन्सी अक्सर 'ऑल-बॉयज ग्रुप्स' बनाते हैं, जिनमें नर को बड़ी संख्या में धूप में घूमते हुए देखा जाता है।

सामान्य नाम - Lemon Pansy

द्विपद नाम - *Junonia lemonias*



- जूनोनिया लेमोनियास, लेमन पैन्सी, कंबोडिया और दक्षिण एशिया में पाई जाने वाली एक सामान्य nymphalidae तितली है।
- यह बगीचों, पड़ती भूमि और खुले जंगली क्षेत्रों में पाई जाती है।
- लेमन पैन्सी बहुत ही सक्रिय तितली है और इसे अपने पंखों को सूरज की ओर किए हुए देखा जा सकता है।

सामान्य नाम - Common Mormon

द्विपद नाम - *Papilio polytes*



- यह स्वाँलो टैल तितली की एक सामान्य प्रजाति है जो पूरे एशिया में व्यापक रूप से पाई जाती है।
- तेजी से उड़ने वाले वयस्क ऊर्जा प्राप्त करने के लिए फूलों की यात्रा करते हैं।
- नर काले रंग का होता है, जिसके पूरे hindwing में बड़े सफेद-पीले धब्बे होते हैं

उक्त क्षेत्र मे भ्रमण के दौरान अनेक पक्षी भी देखे गए जिनमे से निम्नानुसार कुछ पक्षियों के फोटोग्राफ भी लिए गए

सामान्य नाम - Cattle Egret

द्विपद नाम - *Bubulcus ibis*



सामान्य नाम - Crested Serpent Eagle

द्विपद नाम - *Spilornis cheela*



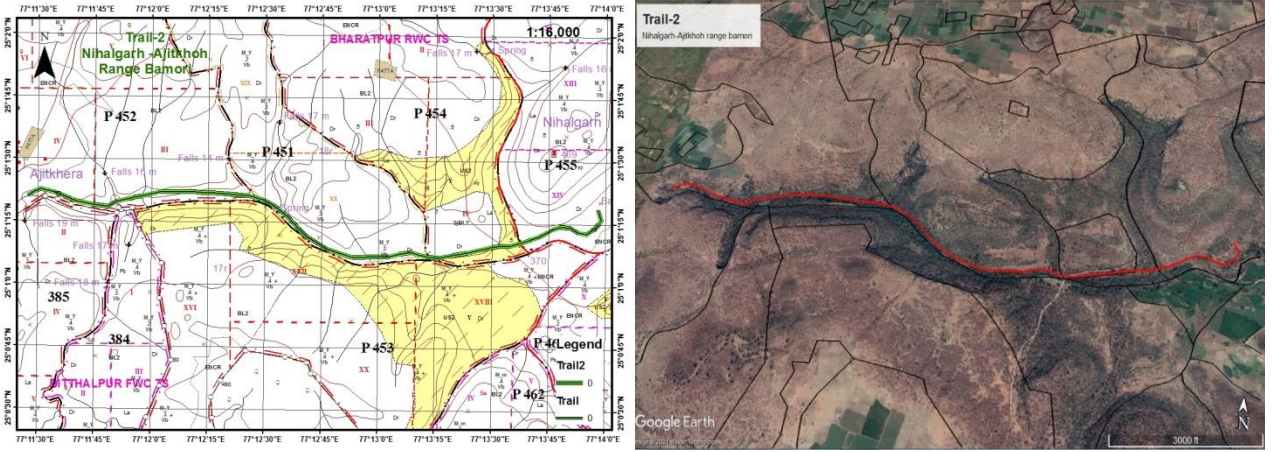
सामान्य नाम - Indian Eagle-Owl

द्विपद नाम - *Bubo bengalensis*



2. ट्रेल –2 निहालदेवी मंदिर , अजीतखोह (नदी, प्राकृतिक खोह एवं घाटी)

यह क्षेत्र वन परिक्षेत्र बमोरी की वीट करनावटा, सारेठा तथा वन परिक्षेत्र गुना उत्तर की वीट सिरसी के अन्तर्गत 250 01' 21" उत्तरी अक्षांश, 770 11' 26" पूर्वी देशांतर पर स्थित है । यहाँ पर प्राकृतिक जल प्रपात, खोह एवं नदी घाटी हैं , जिनमें विभिन्न प्रकार की वनस्पति एवं घास पाई जाती है। वनों का प्रकार मिश्रित शुष्क पर्णपाती वन है, जिसमें करधई , सलई, गुर्जन, तेंदू पलाश , लेंडिया आदि मुख्य प्रजातियाँ हैं ।



सामान्य नाम - Baronet

द्विपद नाम - *Euthalia nais*



- यूथलिया नाइस, बैरोनेट, दक्षिण एशिया में पाई जाने वाली निम्फालिड तितली की एक प्रजाति है।
- यह भारत और श्रीलंका में व्यापक रूप से पाई जाती है। भारत में इसका वितरण निचले हिमालय से लेकर दक्षिणी भारत तक है।
- यह विशुद्ध रूप से सवाना घास के मैदान की प्रजाति है। मानव निर्मित जंगल की आग के कारण यह संख्या में कम हो रही है।

सामान्य नाम - Danaid Eggfly

द्विपद नाम - *Hypolimnys misippus*



- हाइपोलिमनास मिसिपस, डैनेड एगफ्लाई, मिमिक, या डायडेम, निम्फालिड तितली की एक व्यापक प्रजाति है। यह बहुरूपता और नकल के लिए अच्छी तरह से जानी जाती है।
- नर विशिष्ट सफेद धब्बों के साथ काले रंग के होते हैं जो नीले रंग में झालरदार होते हैं। नारी अनेक रूपों में होती है।

सामान्य नाम - Striped Tiger

द्विपद नाम - *Danaus genutia*



- डैनांस जेनुटिया, आम बाघ, भारत की आम तितलियों में से एक है। यह "कौवे और बाघ" से संबंधित है, जो कि ब्रश-पैर वाली तितलियों के परिवार के डैनेने समूह में शामिल है।
- तितली को समान रूप से सामान्य सादे बाघ वाली तितली से अलग करने के लिए भारत में धारीदार बाघ वाली तितली भी कहा जाता है।

सामान्य नाम - Forget Me Not

द्विपद नाम - *Catochrysops Strabo*



- कैटोक्रीसॉप्स स्ट्रैबो, द फॉरगेट-मी-नॉट, एशिया में पाई जाने वाली एक छोटी तितली है जो लाइकेनिड्स या ब्लूज परिवार से संबंधित है।
- यह श्रीलंका, भारत, सिक्किम से लेकर इंडोचाइना तक और सुंदरलैंड, सुलावेसी और फिलीपींस में पाई जाती है।
- यह तितली शुष्क क्षेत्र में घास वाले क्षेत्रों में आम रूप से पाई जाती है।

सामान्य नाम - Common Sergeant

द्विपद नाम - *Athyma perius*



- आम सार्जेंट, अथिमा पेरियस, दक्षिण एशिया और दक्षिण पूर्व एशिया में पाई जाने वाली निम्फलिड तितली की एक प्रजाति है।
- यह पूरे हिमालय, भारत, बर्मा, तेनासेरिम, सियाम और मलय प्रायद्वीप में पाया जाता है।
- नर में सफेद चिह्नों की एक श्रृंखला के साथ काले पंख होते हैं, जबकि मादा काले भूरे रंग की होती है।

सामान्य नाम - Striped Grass Looper

द्विपद नाम - *Mocis latipes*



- प्राकृतिक वास - खेत, घास के मैदान, उद्यान, खुले क्षेत्र।
- वयस्क मई से दिसंबर तक उड़ते हैं, लेकिन दक्षिणी क्षेत्रों में साल भर पाए जा सकते हैं।
- चावल और मकई सहित घास, बीन्स और शलजम पर लार्वा फीड करते हैं।

निम्नानुसार प्रजातियाँ सामान्यता सभी क्षेत्रों में पाई गई हैं।

सामान्य नाम - Lemon Pansy

द्विपद नाम - *Junonia lemonias*



सामान्य नाम - Blue Pansy

द्विपद नाम - *Junonia orithya*



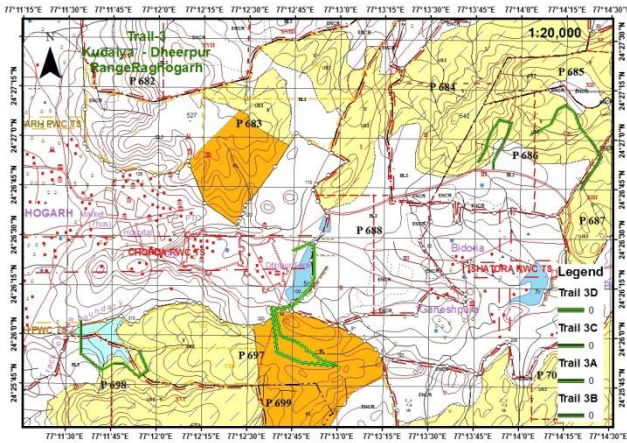
सामान्य नाम - Common Mormon

द्विपद नाम - *Papilio polytes*



3. ट्रेल -3 कुदइया धीरपुर राघोगढ़ (प्राकृतिक वन एवं तालाब क्षेत्र)

यह क्षेत्र वन परिक्षेत्र राघोगढ़ की वीट इसाटोड़ा एवं जैतपुर के अन्तर्गत $24^{\circ} 26' 55''$ उत्तरी अक्षांश, $77^{\circ} 14' 06''$ पूर्वी देशांतर $24^{\circ} 26' 00''$ उत्तरी अक्षांश, $77^{\circ} 12' 17''$ पूर्वी देशांतर के आसपास स्थित है। यहाँ पर प्राकृतिक वन एवं तालाब हैं, जिनमें विभिन्न प्रकार की वनस्पति एवं घास पाई जाती है। वनों का प्रकार मिश्रित शुष्क सागवान वन है, जिसमें मुख्यतः सागवान एवं खैरए गुर्जन, तेंदू पलाश, आदि अन्य प्रजातियाँ हैं।



सामान्य नाम - Lime Butterfly

द्विपद नाम - *Papilio demoleus*



- यह सवाना, परती भूमि, बगीचों, सदाबहार और अर्ध-सदाबहार जंगलों में पाई जाती है, और नदियों और नदी के किनारों पर प्राथमिकता से पाई जाती है
- भारत में, यह ज्यादातर मैदानी इलाकों में पाई जाती है, लेकिन यह प्रायद्वीपीय भारत की पहाड़ियों पर और हिमालय में भी पाई जा सकती है। यह शहरी उद्यानों में और जंगली इलाकों में भी यह पाई जाती है।

सामान्य नाम - Spring White

द्विपद नाम - *Pontia sisymbrii*



- यह ज्यादातर छोटे काले निशानों के साथ सफेद होती है; मादा पीली हो सकती है।
- प्राकृतिक वास - रेगिस्तानी पहाड़ियाँ और अन्य शुष्क ढलान, चट्टानी घाटियाँ और बहिर्गमन, सड़क के किनारे, खुले शंकुधारी वनों में पाई जाती है।

सामान्य नाम - Common Blue

पद नामद्वि - *Polyommatus Icarus*



- नर में आमतौर पर नीले रंग के पंख होते हैं, जिसमें काले-भूरे रंग की सीमा और एक सफेद फ्रिंज होता है। मादाएं आमतौर पर ऊपर से भूरे रंग की होती हैं जिनमें नीले और नारंगी धब्बे होते हैं।
- ये तितलियाँ फूलदार या घास वाली जगहों, गर्म और ठंडे, खुले या जंगली इलाकों में रहती हैं।

सामान्य नाम - Common Leopard

द्विपद नाम - *Phalanta phalantha*



- यह तितली उप-सहारा, अफ्रीका और दक्षिणी एशिया (भारत, बांग्लादेश, श्रीलंका और म्यांमार सहित) में कई उप-प्रजातियों में पाई जाती है।
- इन्हे सूरज पसंद होता है और छाया से परहेज करती है। इन्हे मैदानों और बगीचों के किनारों में देखा जा सकता है।

सामान्य नाम - Common Grass Yellow

द्विपद नाम - *Eurema hecabe*



- एशिया, अफ्रीका और ऑस्ट्रेलिया में पाई जाने वाली एक छोटी पियरिड तितली प्रजाति है। वे जमीन के करीब उड़ते हुए पाई जाती हैं और खुली घास और झाड़ियों के आवास में पाई जाती हैं।

सामान्य नाम - Yellow Pansy

द्विपद नाम - *Junonia hierta*



- यह आमतौर पर खुले झाड़ी और घास के मैदानों में देखी जाती है।
- यह प्रजाति अफ्रीका और दक्षिण पूर्व एशिया में पाई जाती है।
- नर का ऊपरी भाग चमकीला पीला होता है, मादा भी इसी के समान होती है, परंतु उसका रंग हल्का होता है।

निम्नानुसार प्रजातियाँ सामान्यता सभी क्षेत्रों में पाई गई हैं।

सामान्य नाम - Lemon Pansy

द्विपद नाम - *Junonia lemonias*



सामान्य नाम - Blue Pansy

द्विपद नाम - *Junonia orithya*



सामान्य नाम - Baronet

द्विपद नाम - *Euthalia nais*



निम्न प्रजातियाँ भी क्षेत्र मे देखी गईं परंतु सुस्पष्ट फोटोग्राफ ना आने के कारण उनकी सटीक पहचान कर पाना संभव नहीं हो पाया।



उक्त क्षेत्र में भ्रमण के दौरान एक पक्षी भी देखा गया जिसका फोटोग्राफ लिया गया

सामान्य नाम - Great Egret

द्विपद नाम - Ardea alba

